

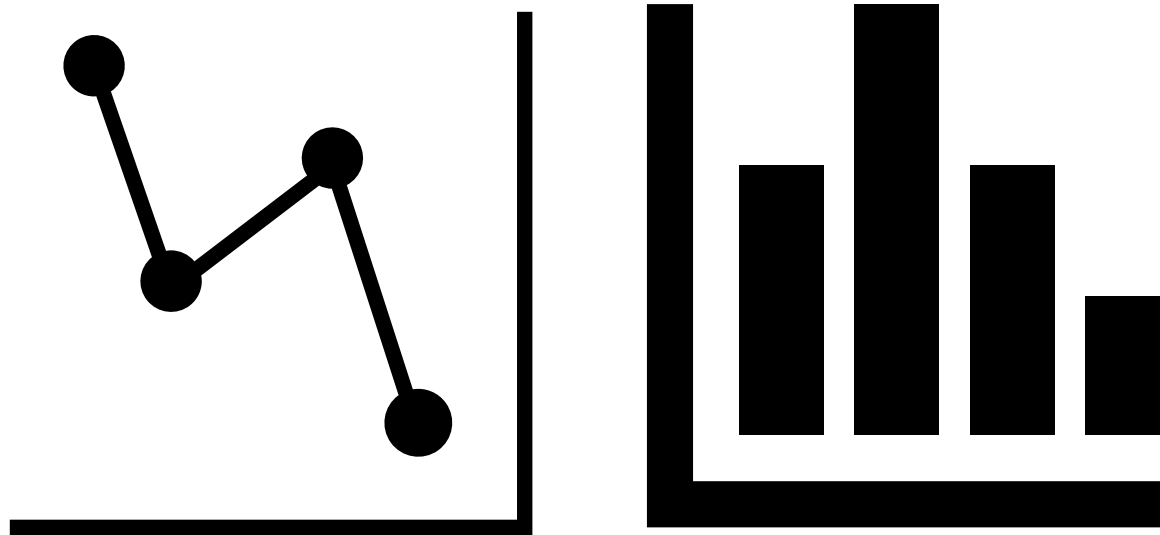
# Analyse Schlachtkörper Genetikeinsatz



**BAYERN  
GENETIK**

Qualität verbindet.

# DATEN



# Zusammenfügen von Daten - Auswertungen

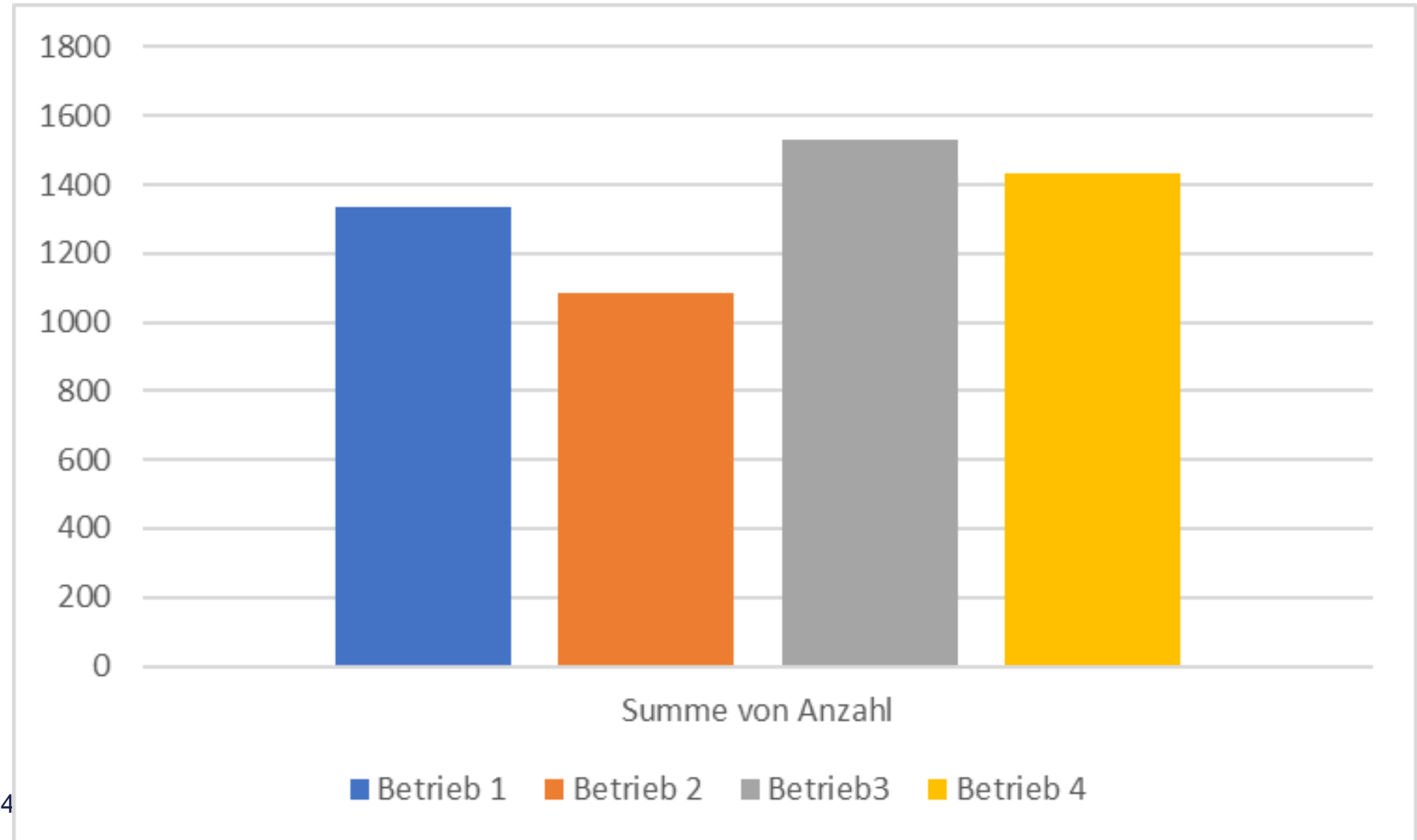


# Projektarbeit

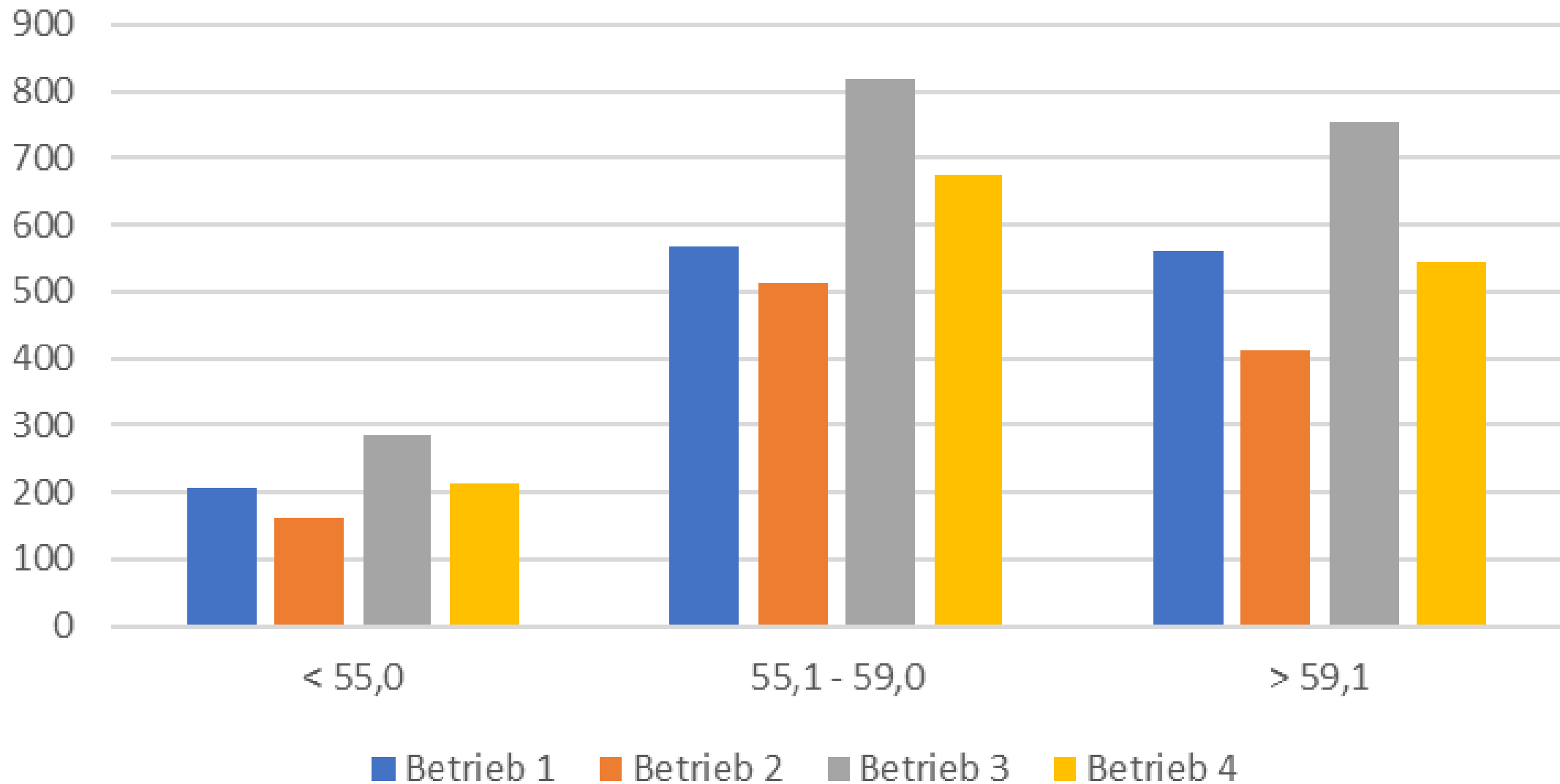
- Zusammenführung von Besamungsdaten mit Schlachtdaten
- Zusammenführung von Genetik mit Schlachtergebnissen
  
- Bereitstellen von Schlachtdaten bei ausgewählten Betrieben
- Verknüpfung mit den Besamungen/Genetik

# Projektarbeit

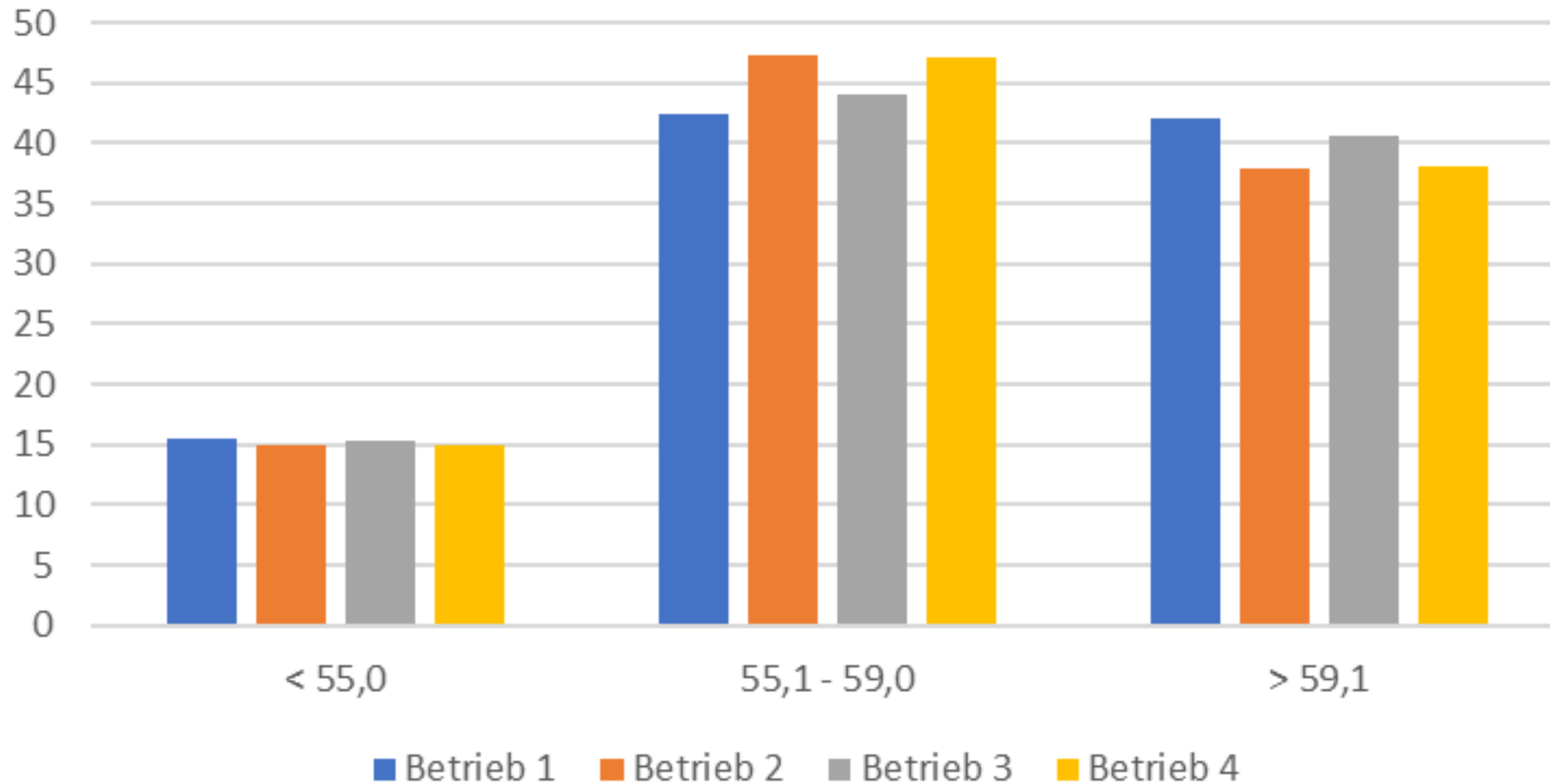
- Ergebnisse von 4 Betrieben:



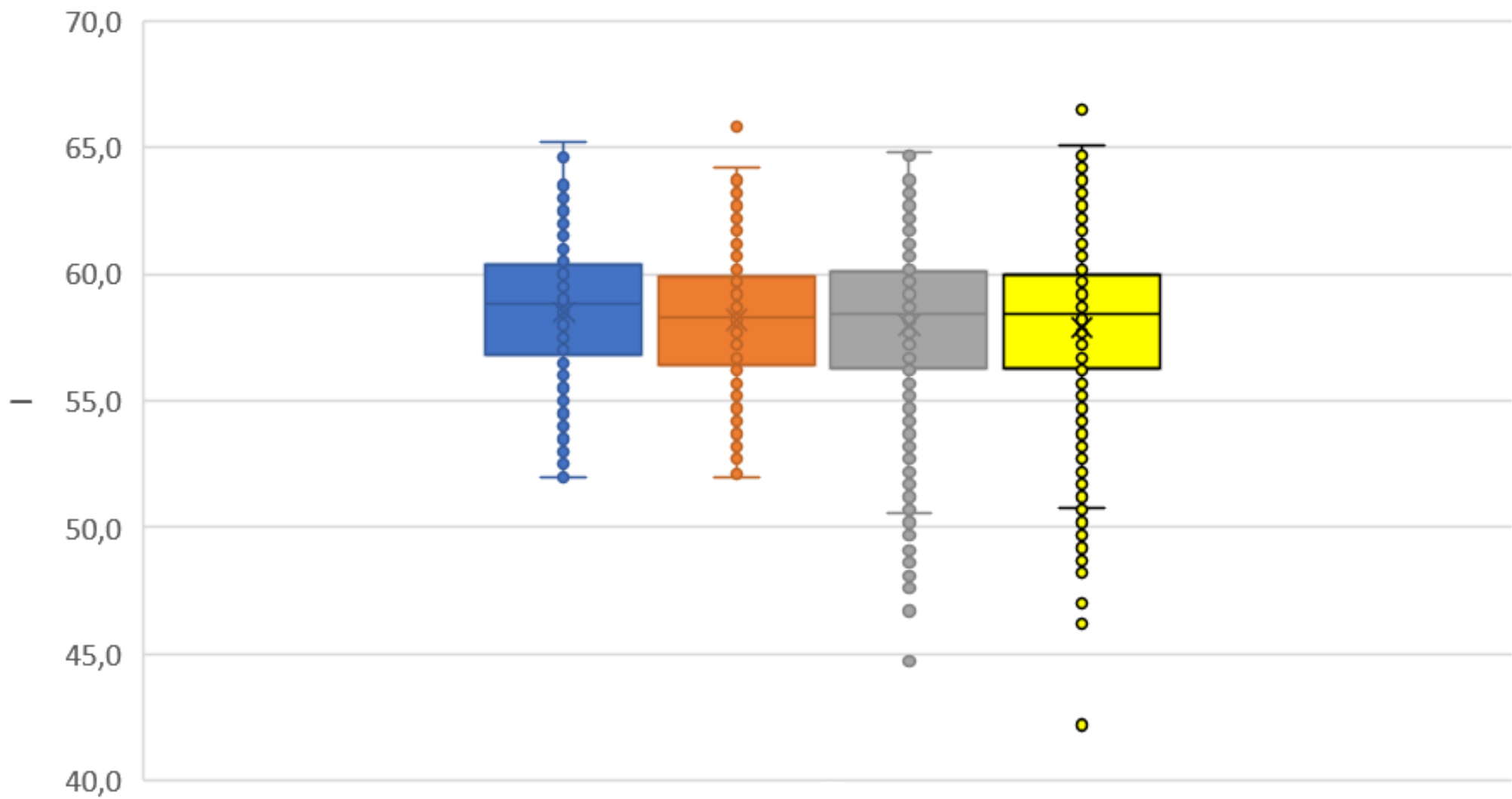
# Magerfleisch, Anzahl



## Magerfleischanteil, prozentualer Anteil

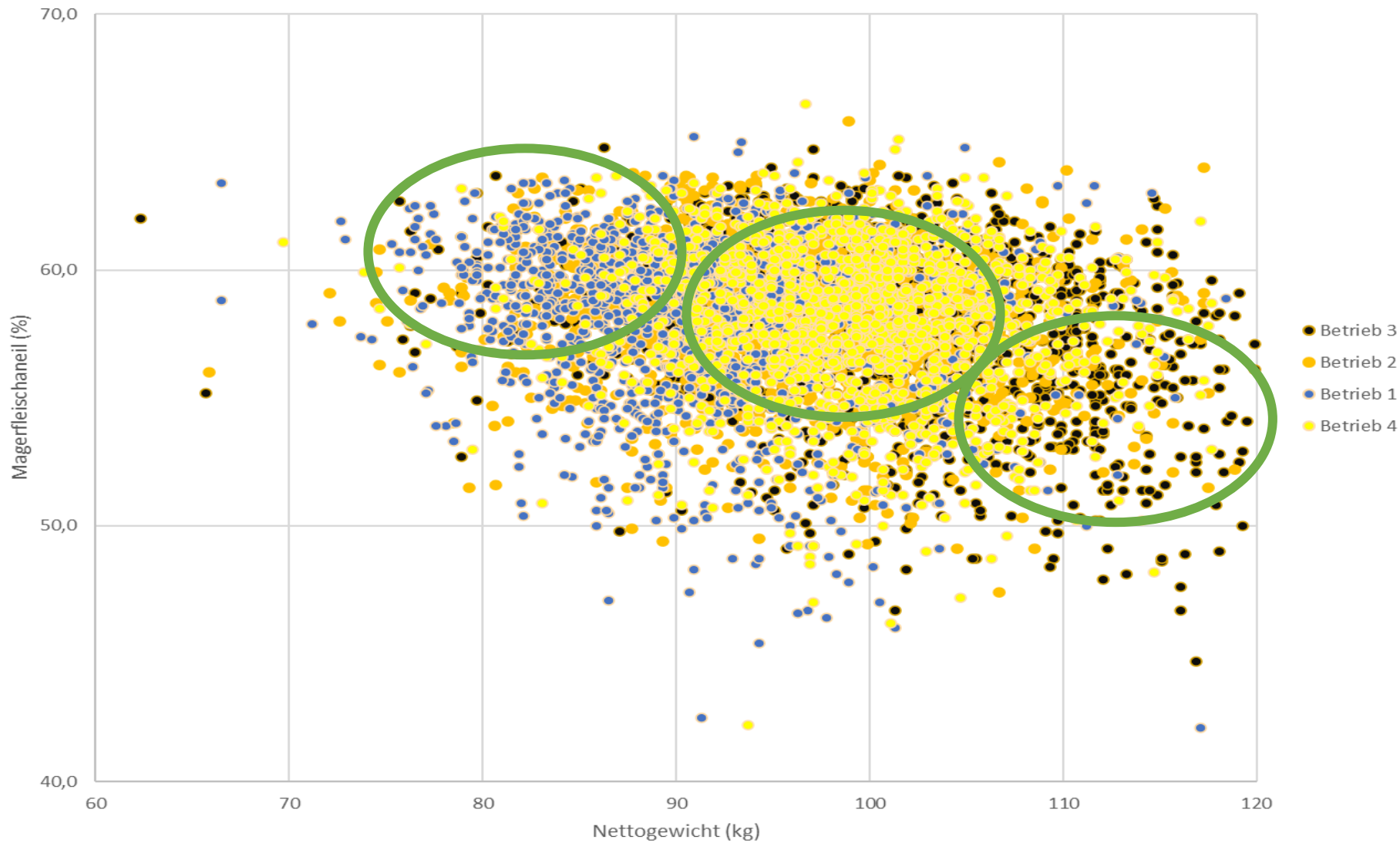


# Magerfleisch %





Magerfleischanteil in Abhängigkeit des Schlachtgewichtes

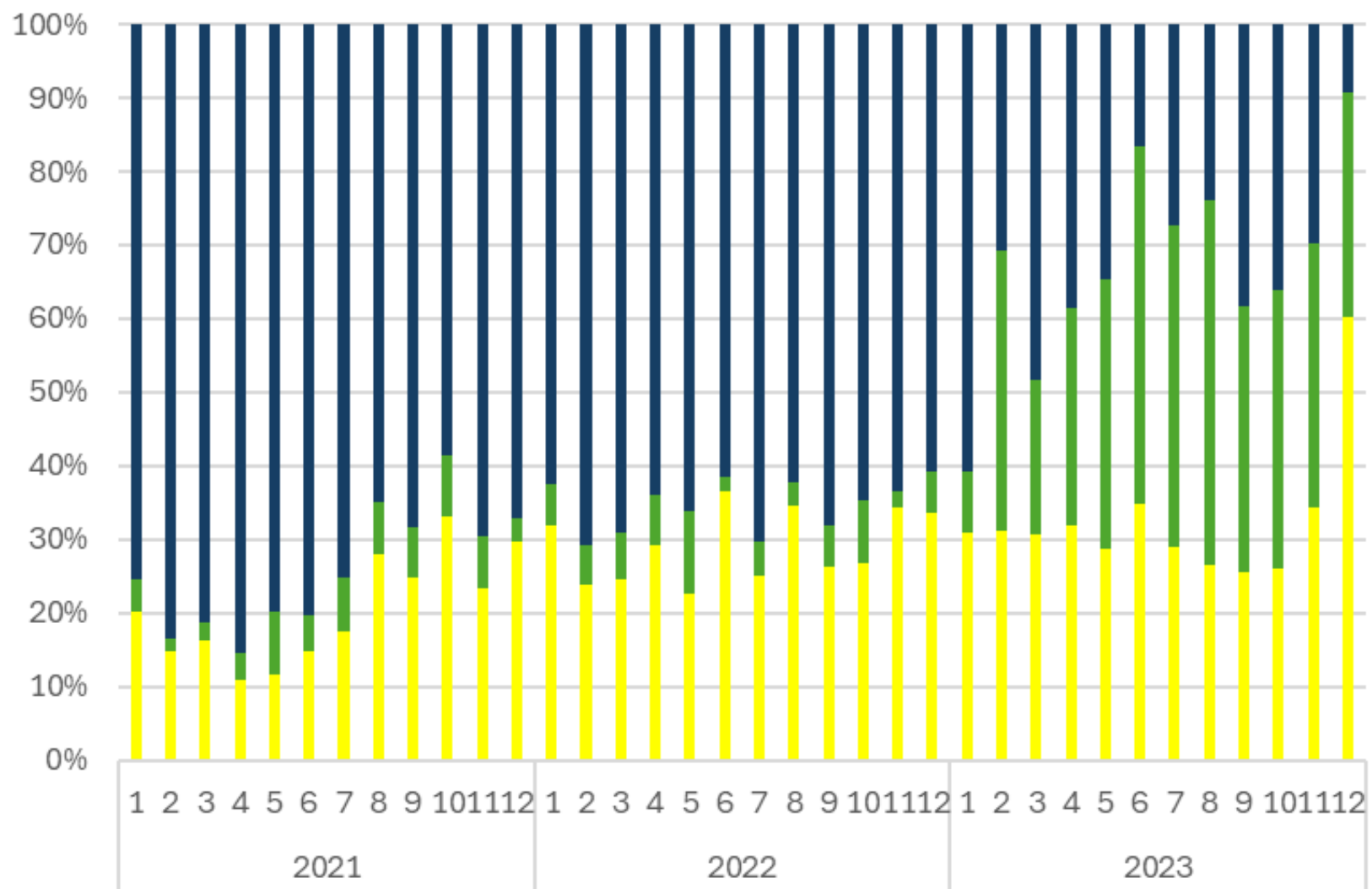


# Zusammenfassung Projekt – bisherige Erkenntnisse

- Schlachthof/Vermarkter wenig Information über Genetik
- Blinde Verknüpfung der Besamungsdaten mit den Schlachtergebnissen
- Weitere Auswertungen notwendig
- Betriebe besamen tlw. „wild“

Rasse  Kundennr  Name

Summe von n Port.



Prüfstatus/Top-Zuschlag

- Prüfeber
- geprüfter Eber Top
- geprüfter Eber

L-Jahr  L-Monat





höhere Tageszunahmen  
mehr Umtriebe  
bessere Futtermittelverwertung



ruhige, ausgeglichene Tiere  
weniger Stress im Stall



hoher Muskel- und Bauchfleischanteil  
hervorragende Ausprägung der  
wertvollen Teilstücke  
sehr gute Mastleistungsergebnisse

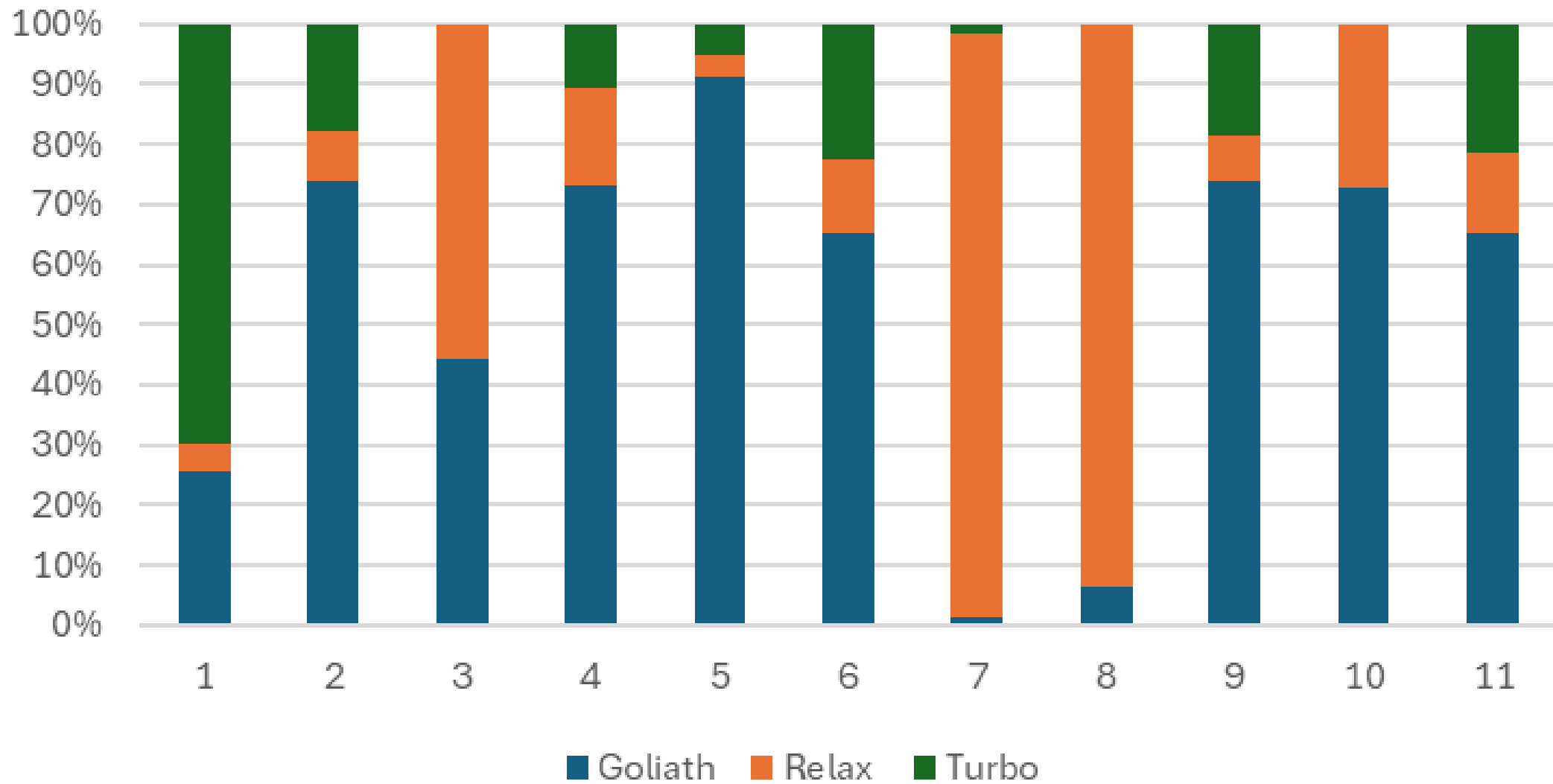


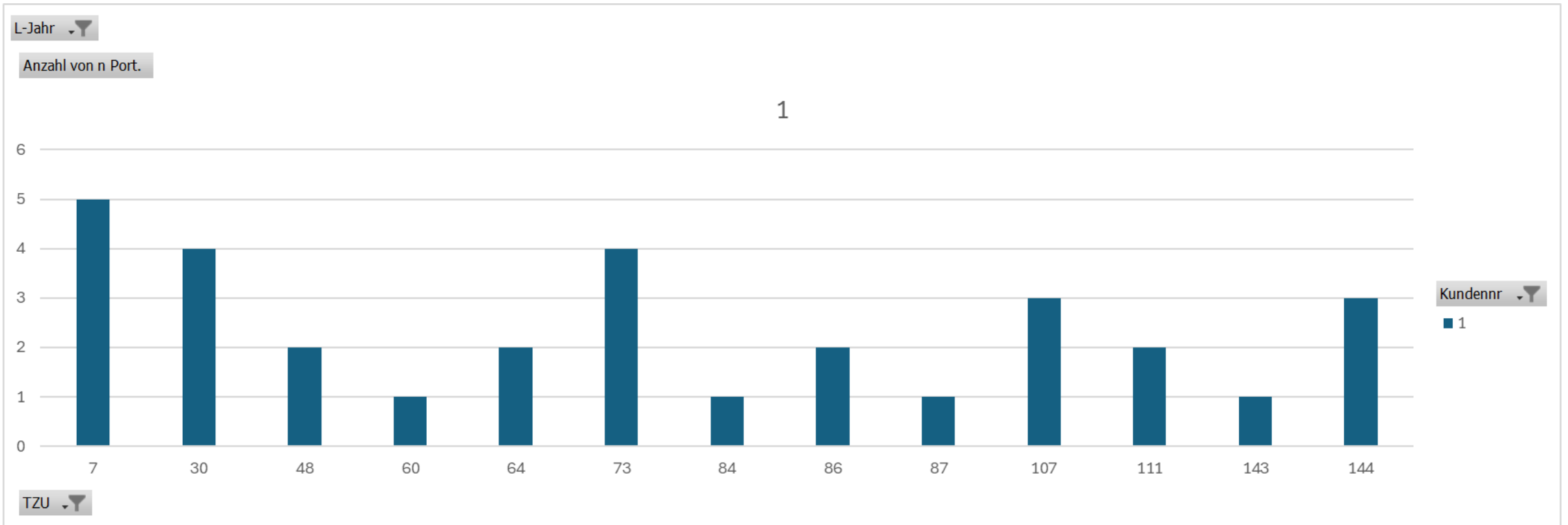
E.Coli-F18 resistent  
Schutz gegen Ödemkrankheit  
Senkung Ferkelverluste  
gesteigerte Gesundheit

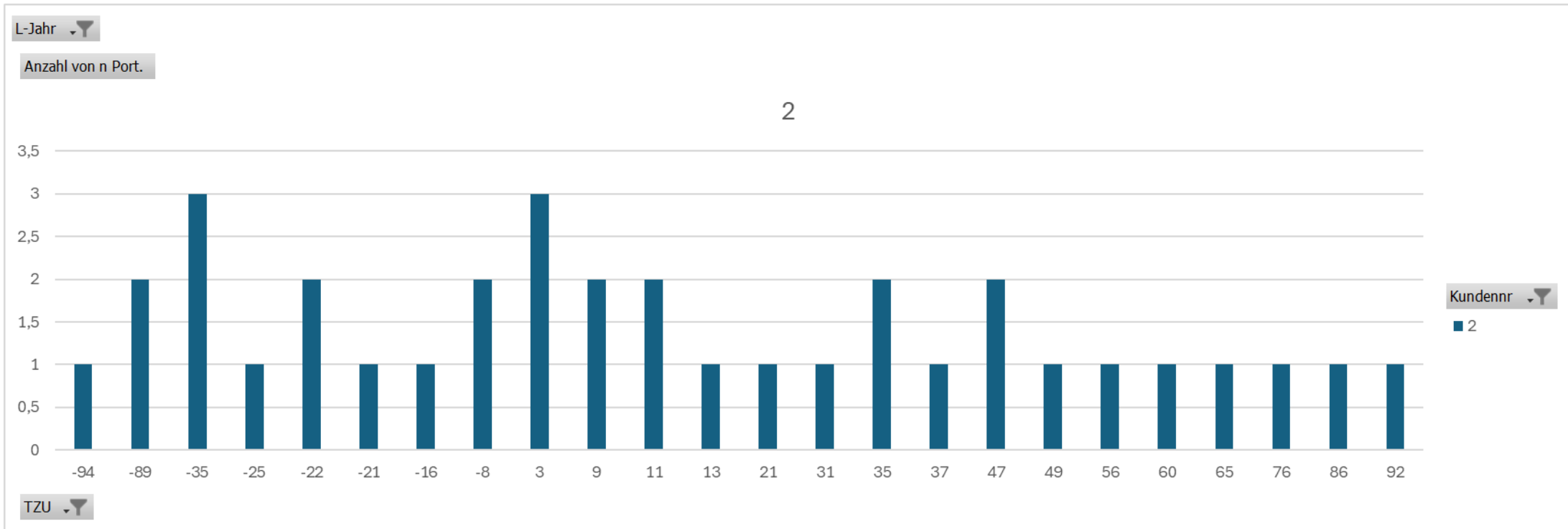
**BAYERN  
GENETIK**

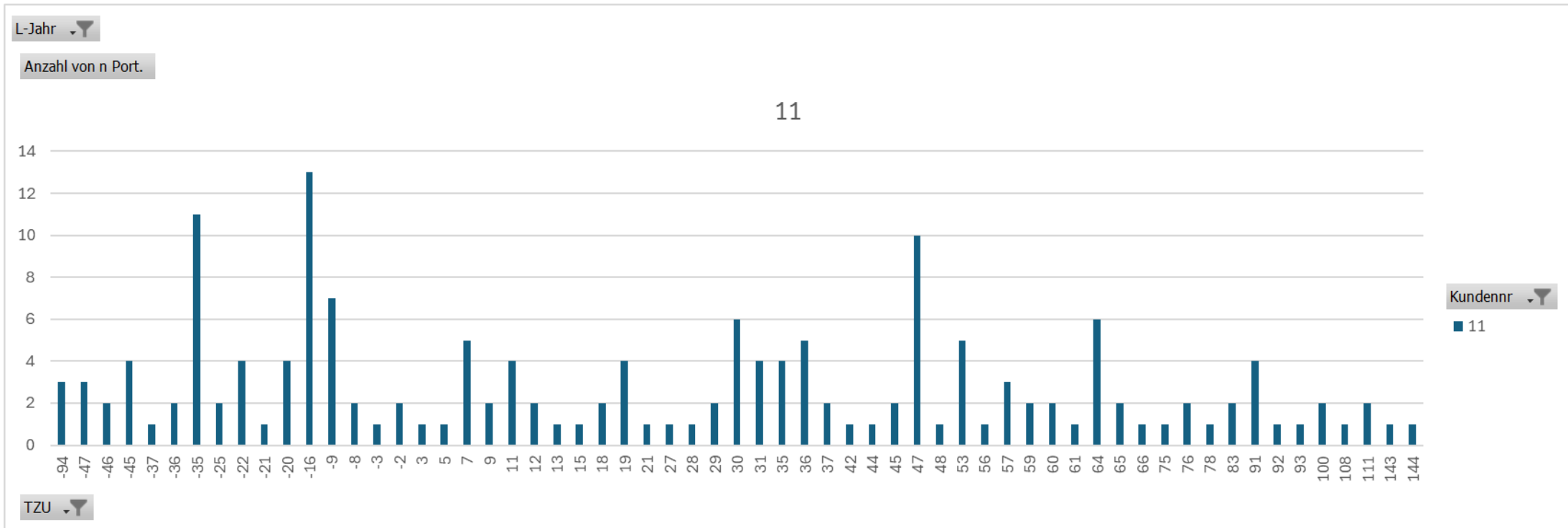
Qualität verbindet.

# Abnahmen nach Label

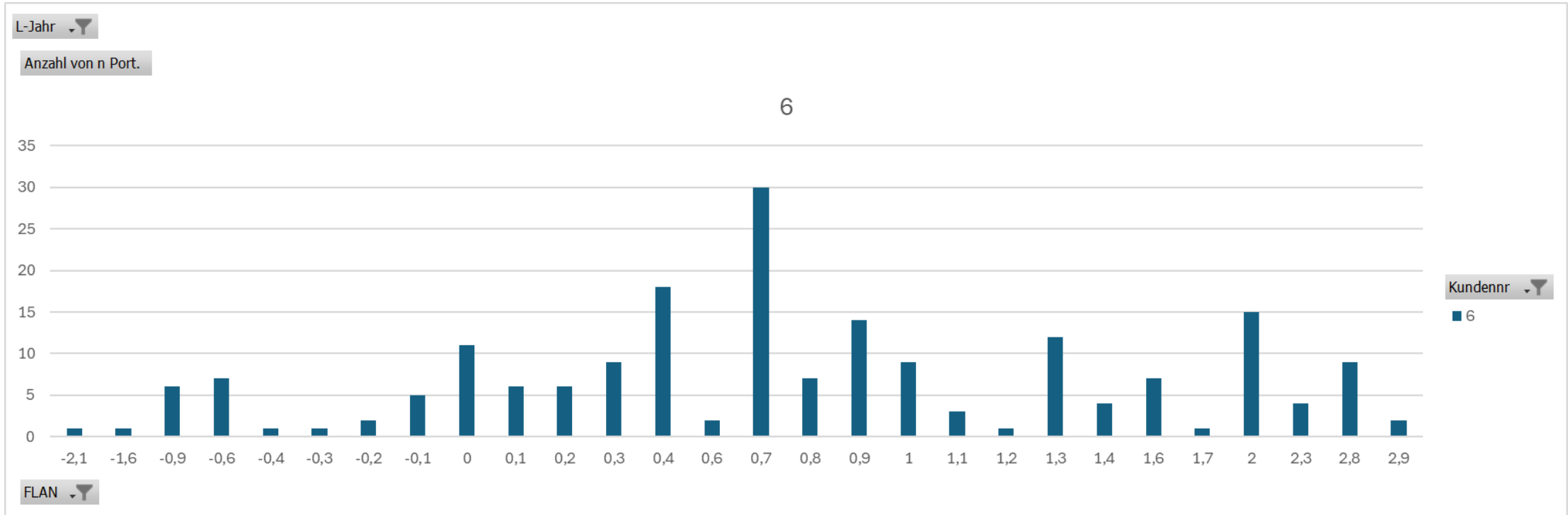


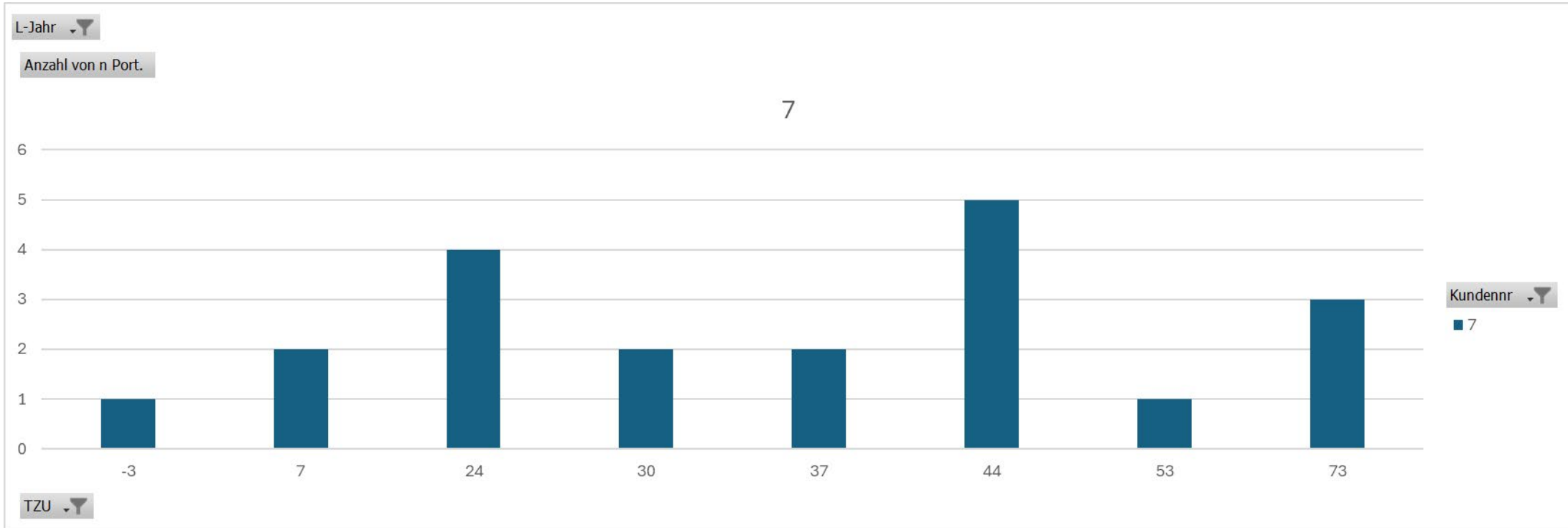


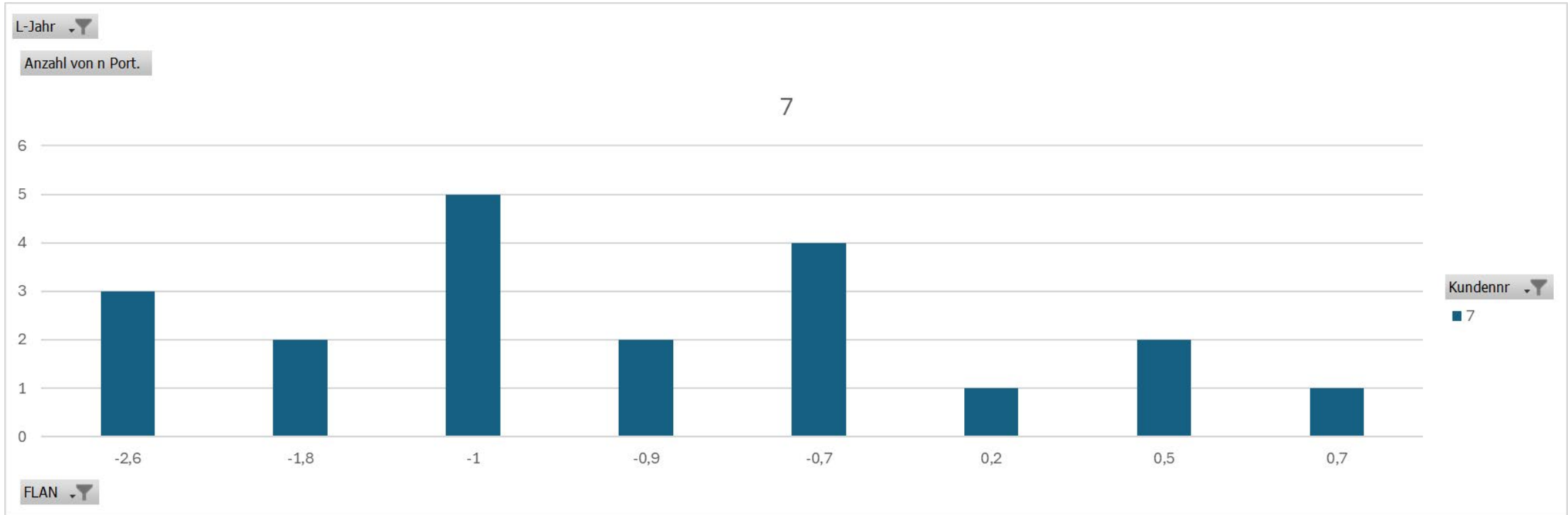














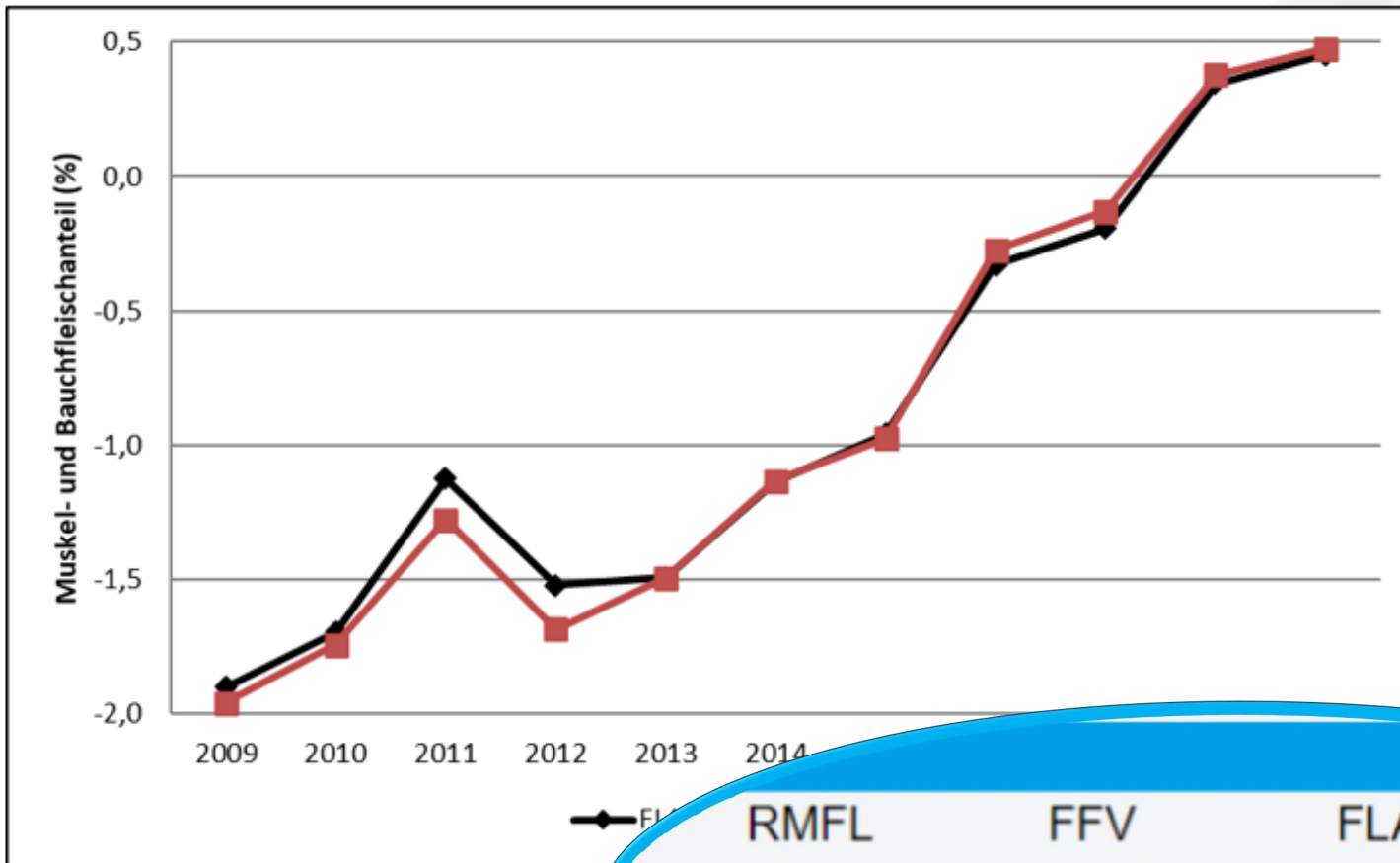
# Genetisches Niveau der Relax-Eber

	n	GZW	PW	TZU	FVW	SKL	RMFL	FLAN	TSV
	345	132	1,63	29	0,05	0,10	1,90	0,72	-0,03
		128	1,05	<b>46</b>	<b>0,05</b>	0,49	-0,35	-0,30	<b>0,10</b>

- Bestellung der Relax-Eber direkt bei der Besamungsstation
- Publikation der Relax-Eber in Bazi-Schwein vor der Einführung

# Genetische Trends FLAN und BAFL- Eber

2016



+0,24 %-Punkte pro

RMFL	FFV	FLAN	BAFL
+8,7	+0,08	+3,0	+2,8
RMFL	FFV	FLAN	BAFL
63,5	0,23	62,2	60,2

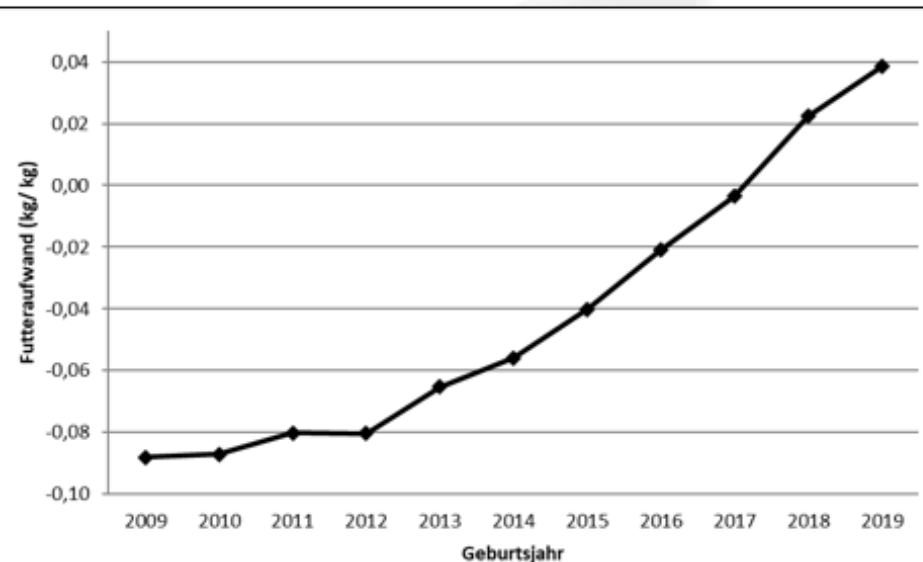
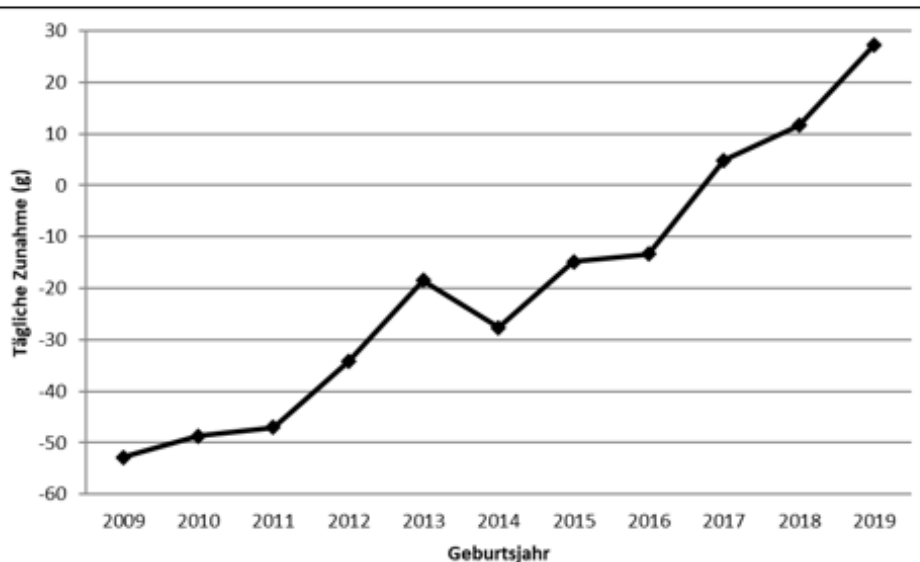
2009

2022

2023

TZ  
+176  
TZ  
1032

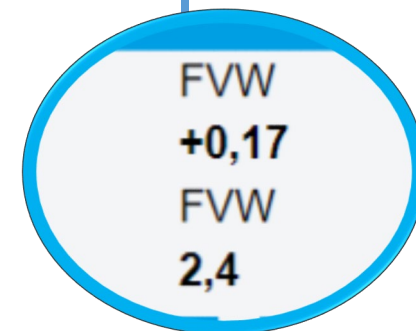
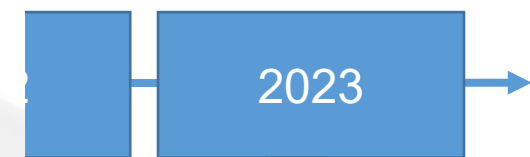
# Genetische Trends TZ und FVW - Eber



+ 10 g TZ pro Jahr  
=> 100 g höhere  
Zunahmen seit  
2009

+ 0,013 FVW pro Jahr  
=> 12 kg weniger  
Futter pro MS seit  
2009

Quelle: Dodenhoff, März 2022



**BAYERN  
GENETIK**

Qualität verbindet.

# Was brauchen wir im bayerischen Markt?

- Fleischqualität
- Fleischfülle des Schlachtkörpers
- Einheitliche Gruppen
- Tierwohl und Tiergesundheit
- Rückverfolgbarkeit



- Fleisch
- Gesunde, fitte Tiere
- Ruhiges Verhalten beim Landwirt
- Einheitliche Gruppen
- Langschwanz

Bayerische Herkunft garantiert

Gesicherte Vererbungsmerkmale

Unterstützung der heimischen  
Landwirtschaft

Nachkommenprüfung

Einflussnahme auf  
Zukünftige  
Zuchtschwerpunkte  
möglich

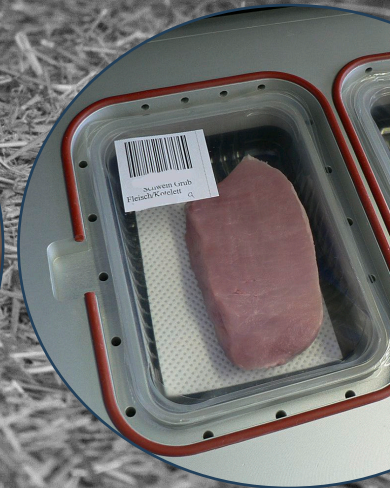
A pig is shown in a circular frame, standing on a bed of straw. The pig is pink with a dark stripe on its back and is looking towards the left. The background of the circle is a golden-brown straw. The overall background of the image is a dark, textured surface of straw.


Vorteile bayerischer Piétrain



Kauf doch nicht  
die Katze im  
Sack

Vorteile bayerischer Piétrain



A close-up photograph of a piglet with large, upright ears, lying in a field of green grass and yellow dandelions. The piglet is looking towards the camera. A red speech bubble is overlaid on the right side of the image.

**Ich komme  
aus  
turbomäßiger  
Besamung**

# Zusammenfassung

---



- Herausforderung durch bayernweiten Zuchtsauenrückgang mit gleichzeitigen Preissteigerungen in allen Bereichen
- Wandlung der Anforderungen an die Schweineproduktion der Zukunft
- Zukunft: Ruhiger, nachhaltiger und fitter Eber
- **Zusammenhalt in Bayern wichtiger denn je!**

Vielen Dank für die Aufmerksamkeit!



Fragen?